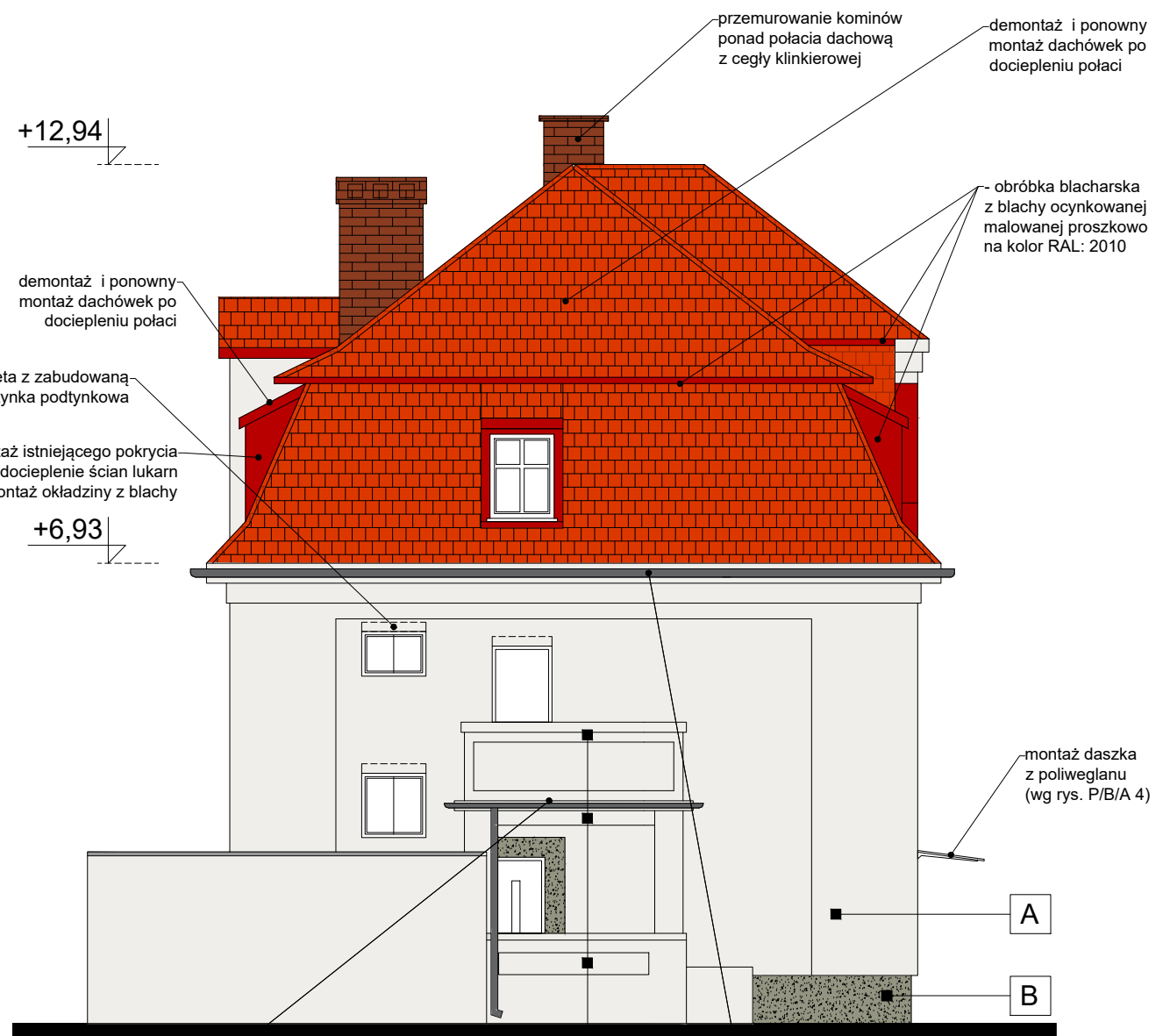


ELEWACJA PÓŁNOCNO-ZACHODNIA



ELEWACJA POŁUDNIOWO-WSCHODNIA

- demontaż istniejących rynien oraz rur spustowych
- montaż nowej obróbki z blachy tytanowo cynkowej, wyprofilować element tak aby woda opadowe zostały wyłapywane i skierowane do rury spustowej, która odprowadza wodę na teren zielony

demontaż kostki betonowej na szer. min. 50 cm od budynku
- wykonanie opaski szerokości 50 cm wokół budynku z kostki granitowej lub żwirowej

- demontaż istniejących rynien oraz rur spustowych
- montaż nowej obróbki z blachy tytanowo cynkowej, wyprofilować element tak aby woda opadowe zostały wyłapywane i skierowane do rury spustowej, która odprowadza wodę na teren zielony

demontaż kostki betonowej na szer. min. 50 cm od budynku
- wykonanie opaski szerokości 50 cm wokół budynku z kostki granitowej lub żwirowej

- demontaż istniejących rynien oraz rur spustowych
- montaż nowych rynien i rur spustowych z blachy tytanowo cynkowej, nowe orynnowanie należy montować na systemowych hakach ze stali nierdzewnej
- pod należy wykonać pas podrynnowy z blachy ze stali nierdzewnej

A- ŚCIANA ZEWNĘTRZNA

1. Ściana istniejąca
2. Kolek rozprężny
3. Zaprawa klejąca
4. Płyty styropianowe lub wełna 20 cm, $\lambda = 0,040 \text{ W/mK}$, 5 cm (na ścianach nie przylegających do pom. ogrzewanych)
5. Zaprawa zbrojąca,
6. Siatka z włókna szklanego zaimpregnowana dyspersją tworzywa sztucznego,
7. Środek gruntujący pod masę tynkarską,
8. Tynk sylikonowy

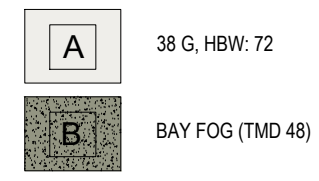
B- COKÓŁ

1. hydroizolacja
2. Płyta styropianu ekstrudowanego gr. 10 cm $\lambda = 0,035 \text{ W/mK}$
3. Zaprawa klejowa
4. 2x Siatka zbrojąca
7. Środek gruntujący pod masę tynkarską,
8. Tynk mozaikowy

C- ŚCIANY PIWNIC

1. hydroizolacja
2. Płyta styropianu ekstrudowanego gr. 10 cm $\lambda = 0,035 \text{ W/mK}$
3. folia kubelkowa

KOLORYSTYKA WG PORZĄDKU BARW "BOLIX":



* należy zdemontować oraz wymienić istniejące parapety na parapety z blachy nierdzewnej
* należy odtworzyć instalacje odgromową na dachu

Uwaga!
- Wszystkie wymiary i wielkości sprawdzić na budowie.
- Przed przystąpieniem do prac termomodernizacyjnych sprawdzić stan techniczny podłoża.
- W celu prawidłowego zastosowania produktów należy zapoznać się z treścią instrukcji producenta systemu oraz karatami technologicznymi produktów.
- Elementy związane z dostawą mediów do budynku- gaz, energetyka, telekomunikacja oraz wyjścia elementów przewodów widocznych na elewacjach pozostawić bez ocieplenia.
- Detale budowlane są rysunkami poglądowymi, rozwiązania techniczne należy dostosować do konkretnych miejsc w termomodernizowanym budynku.

TEMAT / PROJECT:		DOKUMENTACJA TECHNICZNO-BUDOWLANA DOCIEPLENIA BUDYNKU WIELORODZINNEGO PRZY UL. PCK 2, 4, 6 W RUDZIE ŚLĄSKIEJ			
PROJEKT / DESIGN: SQUARE PRACOWNIA ARCHITEKTONICZNA arch. M.Szyszkowska-Kucia ul. Tadeusza Kościuszki 63, 41-500 Chorzów	INWESTOR / INVESTOR:		WSPÓLNOTA MIESZKANIOWA NIERUCHOMOŚCI PRZY UL. PCK2,4,6 W RUDZIE ŚLĄSKIEJ, UL. PCK 2,4,6, 41- 710 RUDA ŚLĄSKA		
	ADRES INWESTYCJI / INVESTMENT ADDRESS:		adres korespondencyjny: MIEJSKIE PRZEDSIĘBIORSTWO GOSPODARKI MIESZKANIOWEJ TOWARZYSTWO BUDOWNICTWA SPOŁECZNEGO Sp. z o. o. ul. 1-go Maja 218, 41-710 Ruda Śląska		
jedenstka ewidencyjna:247201_1 Obręb: 0005					

PROJEKTOWAŁA	mgr inż. arch. M.Szyszkowska-Kucia	SPECJALNOŚĆ	NR UPRAW.	DATA	PODPIS
ARCHITEKT SPRAWDZAJĄCY	mgr inż. arch. Aleksandra Łukasiewicz	arch.	49/09	08.18	
OPRACOWAŁ	mgr inż. arch. Krzysztof Kobryń	arch.	12/08	08.18	
			-	08.18	

TYTUŁ RYSUNKU		ELEWACJA PÓŁNOCNO ZACHODNIA I POŁUDNIOWO WSCHODNIA			
FAZA	PB	SKALA	1:100	NR RYS. PB/A/2	
DATA	08.18	BRANŻA	ARCH		